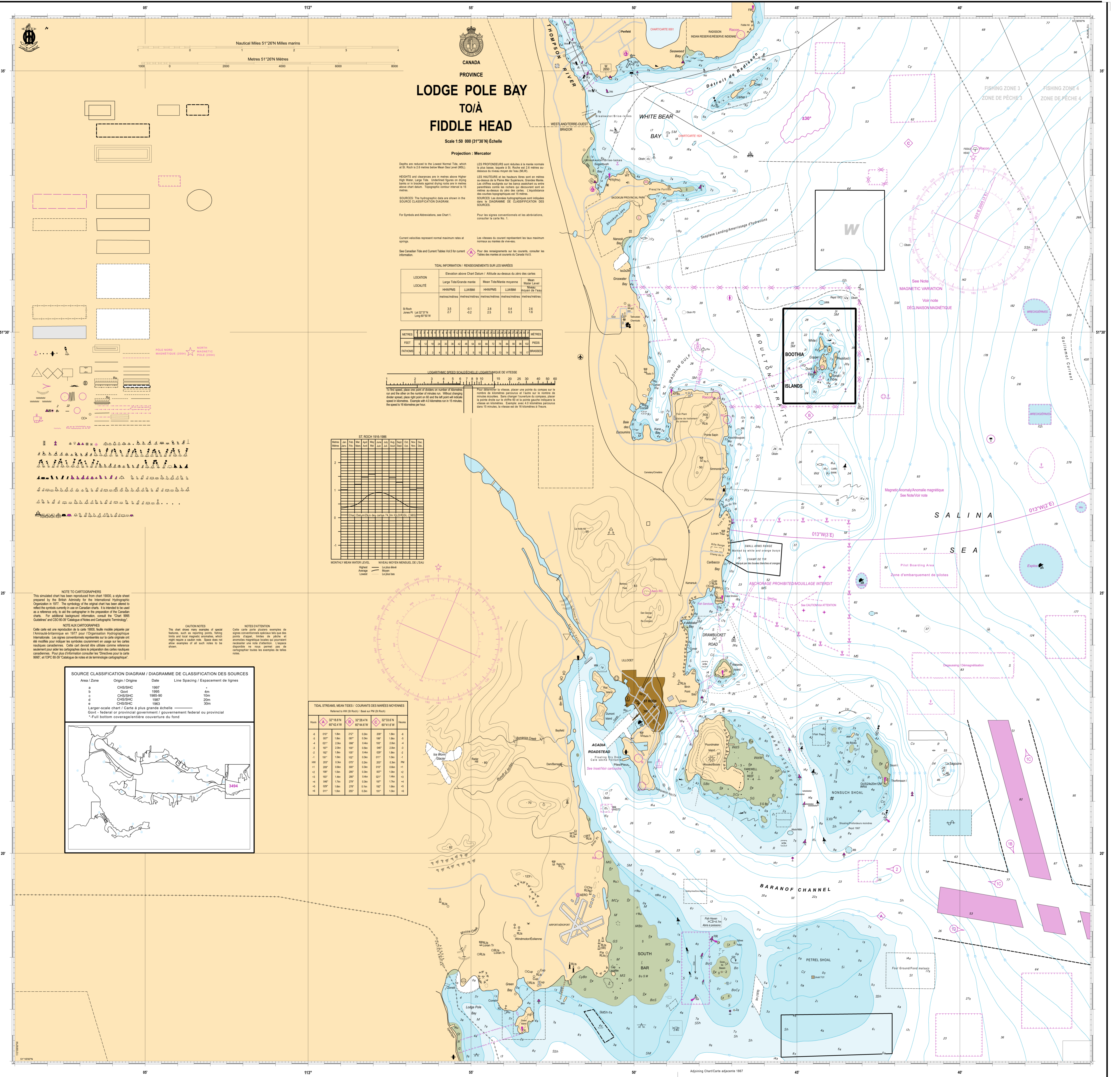


9995



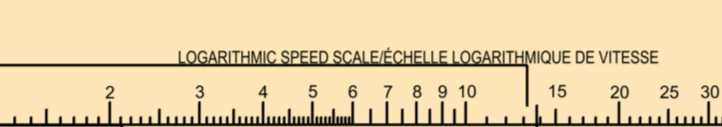
Legend area showing various symbols for navigational markers, lights, and sound signals. Includes a scale bar and a north magnetic pole diagram.

LODGE POLE BAY TO/À FIDDLE HEAD

Scale 1:50 000 (31'30" N) Echelle
Projection: Mercator
CANADA PROVINCE

TIDAL INFORMATION / RENSEIGNEMENTS SUR LES MAREES
Table with columns for LOCATION, Elevation above Chart Datum, Mean Tide/Mean High Water, Mean Low Water, and Mean Spring Tide.

Table with columns for METRES and FEET, showing conversion factors.



TO FIND SPEED (place one edge of divider on number of Minutes per Hour on the upper scale of knots or meters per hour, slide the other edge to the number of minutes on the lower scale, read the speed in knots or meters per hour on the upper scale.)

POUR DÉTERMINER LA VITESSE (place une pointe du compas sur le nombre de minutes par heure sur l'échelle supérieure de nœuds ou de mètres à l'heure, glissez l'autre pointe sur le nombre de minutes par heure sur l'échelle inférieure, lisez la vitesse en nœuds ou en mètres à l'heure sur l'échelle supérieure.)

MONTHLY MEAN WATER LEVEL / NIVEAU MOYEN MENSUEL DE L'EAU. Table showing water level data for St. Roch from 1916 to 1988.

NOTE TO CARTOGRAPHERS: This simulated chart has been reproduced from chart 10000, a style sheet prepared by the Hydrographic Office of the United Kingdom in 1977...

NOTE AUX CARTOGRAPHES: Cette carte est une reproduction de la carte 10000, feuille modèle préparée par l'Office hydrographique de la Grande-Bretagne en 1977...

CAUTION NOTES: This chart shows many examples of special features, such as reporting points, fishing limits and local magnetic anomalies...

NOTES D'ATTENTION: Cette carte porte plusieurs exemples de signes conventionnels spéciaux tels que des points d'arrêt, limites de pêche et anomalies magnétiques locales...

TIDAL STREAMS, MEAN TIDES / COURANTS DES MAREES MOYENNES. Table with columns for hours and coordinates, showing tidal stream data.

Referenced to HR (St. Roch) / Basé sur PH (St. Roch)

Source Classification Diagram / Diagramme de Classification des Sources. Table with columns for Area / Zone, Origin / Origine, Date, Line Spacing / Espacement de lignes.

Large-scale chart / Carte à plus grande échelle. Government / gouvernement fédéral ou provincial. Full bottom coverage / pleine couverture du fond.

